

# VisioFlex

---

VisioFlex est la mise à disposition de tout le savoir-faire et de la technologie de Capflow au service des besoins spécifiques des entreprises. Vous définissez vos besoins et nous prenons en charge tous les aspects du projet en gardant un contact étroit

avec vos acteurs internes. Une fois la solution concrétisée, Nous gérons et effectuons l'intégration complète de nos systèmes au sein de vos installations avec, éventuellement, une formation adéquate de votre personnel.



Intégration de solutions basées sur la vision

Matières premières (granulométrie, absence de matière)

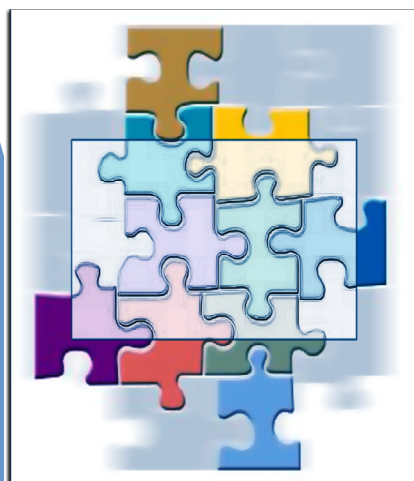
Fabrication (mesures de précision, analyse de formes, colorimétrie)

Sécurité industrielle (protection machine, barrières virtuelles)

Emballage (impressions, étiquetage, positionnement)

## Technologies et compétences

|                         |  |
|-------------------------|--|
| Caméras                 | Linéaires, CCD standard et haute résolution<br>Numérique haute résolution (jusqu'à 2048 x2048 pixels) ou grande vitesse (jusqu'à 500 fps), tri-CCD, infrarouges, ... |
| Cartes d'acquisition    | Cartes analogiques, caméra link, LVDS  |
| Accélération matérielle | FPGA + VHDL  |
| Eclairage               | Lumières directionnelles, LEDs, IR   |
| Algorithmique           | Librairies de traitement d'image avancé développées par Capflow<br>Equipe d'ingénieurs spécialisés dans le traitement de l'information                               |
| Electronique            | Microcontrôleurs, DSP, PIC, design de PCB  |



## Solution & Intégration

Notre expérience technique nous permet d'effectuer pour vous

- les choix technologiques judicieux qui répondent le mieux à vos attentes
- l'utilisation adéquate des choix technologiques envisagés

Capflow dispose également d'un réseau de sous-traitant éprouvés avec qui nous collaborons régulièrement.

L'intégration au sein de vos installations est un des nombreux atouts d'une solution Visioflex. Capflow gère l'interaction avec les éventuels sous-traitants de manière transparente. Un seul interlocuteur, un dialogue plus clair.

## Quelques projets réalisés

### Analyse d'étiquettes

- Détection des débordements d'encre
- Vérification des Alignements
- Détection de défaut de collage

Intégration : espace limité sur la chaîne. Compensation par un angle de vue décentré

### Mesures de précision sur des objets de petites dimensions

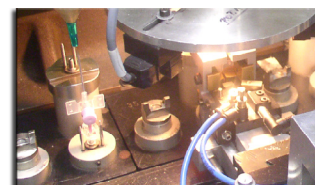
- Mesure des dimensions, d'angles
- Détection d'excès de matières par analyse des contours

Intégration : insertion sur automate de production, cohabitation avec un autre système de vision

### Analyse de flux de matière première

- test de présence par analyse de texture

Intégration : création d'un portique pour le support des caméras au dessus de la bande transporteuse.



Revendeur officiel Capflow s.a.